

MOBIN SANAT RASTIN

مبین صنعت راستین



فهرست

۲۱.....مهندسی	۳.....حوزه های کاری
۲۲.....دستگاهها و ماشین آلات	۶.....درباره مبین صنعت
۲۳.....تاریخچه مبین صنعت راستین	۹.....حوزه پیمانکاری
۲۴.....گواهی ها و نمایندگی ها	۱۱.....حوزه هیت تریسینگ
۲۵.....مشتریان	۱۳.....حوزه ساخت و تولید
۲۶.....شرکت های همکار	۱۵.....قطعات مسی
۲۷.....برخی از پروژه ها	۱۷.....قطعات پلاستیکی و پلیمری
۲۹.....هیئت مدیره	۱۹.....تابلو برق

میز صنعت استین
نماد اعتماد و خودباور



پروژه نصب باسبار-کارخانه بابک مس ایرانیان

MSTCO

ساخت و تامین

۱. تامین انواع سیم و کابل در تمامی سطوح ولتاژی برای کلیه پروژه‌ها (نماینده رسمی فروش سیم و کابل افق البرز)
۲. طراحی و تولید انواع کاور شیلد های (فلنج شیلدها) ضد اسید از جنس PP
۳. طراحی و ساخت انواع قطعات پلی پروپیلن PP ، پی وی سی PVC ، پلی اتیلن PE ، پلی آمید PA
۴. تامین و برنامه نویسی انواع تابلوهای PLC ساخت شرکت های SIEMENS ، OMRON ، ...
۵. طراحی، ساخت و مونتاژ و نصب باس بارهای DC و AC برای عبور جریان های چند ده هزار آمپر
۶. طراحی، ساخت و تعمیر انواع آند های سربی جهت پلنت های EW,ER (تولیدی / وارداتی)
۷. طراحی، ساخت و تعمیر انواع کاند بلانک های استنلس استیل (تولیدی / وارداتی)
۸. ساخت انواع لبه های کناری برای کاندبلانک های استنلس استیل (edge strip)
۹. طراحی و ساخت انواع نشیمنگاه یا کپینگ بوردهای Capping board کاندبلنک استنلس استیل و آند سربی
۱۰. ساخت و نصب انواع تجهیزات و ماشین آلات خاص
۱۱. طراحی و ساخت انواع قطعات پلاستیکی و پلیمری
۱۲. طراحی، ساخت و نصب انواع سازه و استراکچر های صنعتی
۱۳. تامین و نصب انواع ولوها و شیرهای کنترلی (اروپایی در انواع سایزها، دارای بالاترین درجه کیفی و استانداردهای روز دنیا)
۱۴. طراحی، ساخت و نصب ماشین آلات و قطعات انواع کارخانه های لیچینگ SX/ EW (الکترو وینینگ) و پالایش ER (الکترو ریفاینینگ) مس از صفر تا صد
۱۵. طراحی، ساخت، نصب، راه اندازی و رفع عیب انواع تابلو های قدرت LV, MV

پیمانکاری

۱. طراحی، تامین و اجرا تجهیزات معماری داخلی و خارجی
۲. تهیه ، تامین و اجرای سیستم های گرمایشی و سرمایشی و موتورخانه های صنعتی
۳. نصب ماشین آلات صنعتی کارخانجات
۴. اجرای سیستم های کوره های گازی ، تجهیزات ایستگاه های گاز و هوا و ایستگاه های تقلیل فشار گاز و لوله کشی مربوطه
۵. نصب و راه اندازی موتورها و ژنراتور های صنعتی
۶. نصب و راه اندازی ترانس های قدرت
۷. اجرای انواع کابل کشی های صنعتی
۸. اجرای سیستم های روشنایی (Lighting and socket)
۹. اجرای پایپینگ کربن استیل ، استنلس استیل و پلی اتیلن (PVC,PE) با استفاده از جوشکار های با تجربه و دارای گواهینامه
۱۰. طراحی و نصب انواع پلنت های صنعتی شامل طراحی و تهیه نقشه های برق، ابزار دقیق، مکانیک، پایپینگ، معماری، سازه و ...
۱۱. طراحی، تامین ، نصب و اجرای Heat tracing مخازن و لوله ها (سیستم گرمایشی الکتریکی)
۱۲. تامین ، نصب و اجرای عایق های صنعتی مخازن و لوله ها با استفاده از عایقهای پشم سنگ و EPDM
۱۳. نصب، اجرا و تست انواع سیستم های ارتینگ برق و ابزار دقیق (EARTHING)
۱۴. نصب صاعقه گیرها (LIGHTNING)
۱۵. نصب، تست و کالیبراسیون انواع تجهیزات ابزار دقیق (INSTRUMENTS)
۱۶. اجرای سیستم های اعلان و اطفاء حریق (FIRE FIGHTING)
۱۷. نصب و راه اندازی کمپرسورهای هوای فشرده ، ایر درایر ، فیلتر آسیون ، ابگیر
۱۸. نصب و راه اندازی انواع دوربین های مدار بسته (CCTV)
۱۹. اجرای سیستم های فیبر نوری ، انتقال دیتا از طریق کابل و فیبر نوری و تجهیزات شبکه و سویچینگ



مبین صنعت راستین

شرکت مبین صنعت راستین (سهامی خاص) به شماره ۴۰۶۶۹۵ در دفتر ثبت اسناد رسمی استان تهران در سال ۱۳۹۰ به ثبت رسید.

این شرکت فعالیت های خود را در زمینه طراحی ، تامین ، اجرا (EPC) در حوزه های الکتریکال ، ابزار دقیق ، اتوماسیون ، مکانیکال و پایپینگ، معماری ، سازه و ... با انجام پروژه های مرتبط با این بخش از سال ۱۳۹۰ آغاز کرد.

صحت عملکرد فرآیند ها و تجهیزات همواره اولویت اصلی این شرکت است.

از دیگر حوزه های کاری این شرکت می توان به ساخت تجهیزات و ماشین آلات خاص و همینطور حوزه فروش سیم و کابل اشاره نمود که این موارد در صفحات آتی به تفصیل بیان می گردند.

حوزه‌های فعالیت مبین صنعت راستین

حوزه اصلی فعالیت این شرکت، پیمانکاری (طراحی، تامین و اجرا) پروژه‌های صنعتی می‌باشد. این مجموعه در راستای افزایش خدمات خود، از سال ۱۳۹۵ ساخت و تامین قطعات صنعتی (واردات مستقیم) را هم به حوزه‌های فعالیت خود افزود، شرکت مبین صنعت راستین توانسته است علاوه بر حوزه‌های پیمانکاری با بهره‌گیری از تیم حرفه‌ای مهندسی خود در زمینه‌های برق، مکانیک و معماری، ساخت بسیاری از تجهیزات خاص صنایع مس و فولاد کشوری را به انجام برساند.

ساخت قطعات صنعتی مذکور در کارگاه‌های ساخت شرکت، واقع در- شاد آباد تهران / منطقه ویژه اقتصادی رفسنجان - انجام می‌پذیرد. در ادامه و در مسیر پیشرفت فعالیت‌های استانی و کشوری، شرکت مبین صنعت راستین با احداث و توسعه مجموعه‌های صنعتی مبین ساخت ایده‌اندیش و شیمی سیلیکات رفسنجان، ساخت قطعات پرتیراژ صنایع مس و فولاد، ساخت و مهندسی معکوس ماشین‌آلات صنعتی، ساخت قطعات پلیمری و پلاستیکی و بسیاری فعالیت‌های دیگر را به طیف فعالیت‌های صنعتی خود افزوده است.

مبین صنعت راستین تاکنون توانسته است با تکیه بر توان مدیران و تیم حرفه‌ای طراحی و اجرا، به بسیاری از اهداف خود نائل گردد.

اطلاعات رو به رو مربوط به پروژه‌های این مجموعه تا پایان سال ۱۴۰۱ می‌باشد.



کارگاه ساخت تهران

مساحت: ۳۰۰ مترمربع

مجهز به دستگاه‌های پانچ، گیوتین، خم‌کن، اره‌نواری، دریل رادیال عمودی، انواع دستگاه جوش و سنگ برش

مبین صنعت راستین در یک نگاه

دست آوردهای تیم مبین صنعت راستین



۸۵

تعداد پروژههای این شرکت



۵۰

تعداد نفرات تیم اجرایی



۱۰

تعداد نفرات تیم مهندسی

پروژه هیت تریسینگ و عایقکاری - کارخانه اسید مجتمع سرچشمه

مسیر توسعه

۱۳۹۰

شرکت مبین صنعت راستین در سال ۱۳۹۰ در شهر تهران به ثبت رسید. عمده فعالیت‌های شرکت در ابتدای کار تامین تجهیزات حوزه برق و ابزار دقیق بود.

۱۳۹۴

شروع پروژه‌های هیت تریسینگ (Heat Tracing) و فایرفایتینگ (Firefighting) به صورت تخصصی

۱۳۹۶

شروع پروژه‌های پیمانکاری در حوزه‌های پاپینگ، معماری و سازه و همچنین طراحی و ساخت تابلو برق‌های روشنایی، موتور و سلول‌های PLC

۱۳۹۹

شروع واردات مستقیم تجهیزات سیستم‌های هیت تریسینگ و انواع پمپ‌ها، شیرآلات و تجهیزات خاص از برندهای اروپایی

۱۳۹۲

شروع پروژه‌های پیمانکاری به طور تخصصی در حوزه‌های برق، ابزار دقیق، ارتینگ، ساعقه‌گیر، دوربین‌های مدار بسته، پنل‌های مخابراتی و ...

۱۳۹۵

اخذ نمایندگی رسمی و انحصاری فروش شرکت های G CORNER انگلستان و MSS INDIA در زمینه تامین آندهای سربی و باس بارهای مسی

۱۳۹۷

اخذ نمایندگی رسمی فروش شرکت سیم و کابل افق البرز (تولیدکننده کابل های مسی و آلومینیومی در سطح ولتاژهای LV و MV)

۱۴۰۰

ساخت و احداث کارگاه ساخت شرکت مبین صنعت راستین در شهر تهران و تجهیز آن به وسیله ماشین آلات صنعتی

۱۳۹۴

اخذ نمایندگی رسمی و انحصاری فروش شرکت LIMPACT کانادا در زمینه تامین کاتد بلانک‌های استنلس استیل

۱۳۹۶

ساخت انواع باس بار های مسی تابلویی، باس بار های جریان بالا، باس بار های مثلی، آپرون و سایر قطعات خاص مسی

۱۳۹۸

ساخت اولین نمونه کپینگ بردهای پلی‌آمید لیچینگ‌ها و طراحی و تولید انواع کاور شیلد های (فلنج شیلدها) ضد اسید از جنس PP, PTFE, Stainless Steel

۱۴۰۱

ساخت تجهیزات خاص مورد نیاز کارخانه‌های صنعتی

RESUME

فعالیت های شرکت از تاسیس تاکنون :

دسته دوم :

پروژه‌های هیت تریسینگ : این گروه در حقیقت زیر مجموعه پروژه‌های پیمانکاری مبین صنعت بوده اما از آنجایی که طراحی، تامین و اجرا تمامی پروژه‌های یاد شده توسط تیم این شرکت انجام می‌پذیرد یک بخش جداگانه و خاص را در بین فعالیت های مجموعه مبین صنعت به خود اختصاص داده است .

مبین صنعت راستین با به نتیجه رساندن ده‌ها پروژه موفق در این حوزه به یکی از برترین طراحان و تامین کنندگان و مجریان پیشرو در عرصه هیت تریسینگ در سطح کشور تبدیل شده است .

طراحی سیستم‌های گرمایشی، تامین مستقیم قطعات اروپایی/ آمریکایی، نصب و راه اندازی سیستم هیت تریس به همراه عایق کاری و کلدینگ خطوط یاد شده، از جمله خدمات قابل انجام این مجموعه در بخش هیت تریسینگ می‌باشد.

دسته سوم :

ساخت قطعات و تولید : این بخش از پروژه ها ، شامل تولید قطعات خاص نظیر باس بار، کپینگ بورد پلی آمید، کاورفلنج‌های ضد اسید و همچنین طراحی و ساخت انواع تابلو برق‌های روشنایی، موتوری و سلول‌های PLC می‌باشد .



همانگونه که پیش تر اشاره شد ، پروژه های شرکت مبین صنعت در قالب سه گروه زیر قابل دسته بندی می‌باشد :

دسته اول :

پروژه‌های پیمانکاری : همانطور که پیش تر اشاره شد شرکت مبین صنعت فعالیت خود را با پروژه های الکتریکال آغاز نمود و در ادامه مسیر رشد خود هم‌اکنون در حوزه‌های الکتریکال مکانیک، پایپینگ سیویل ، سازه ، معماری و ... فعالیت داشته و تاکنون توانسته است با انجام بسیاری از پروژه ها در زمینه های مذکور رضایت کارفرمایان خویش را به نحوه مطلوب بدست آورد .

حوزه پیمانکاری

شرکت مبین صنعت راستین فعالیت های پیمانکاری خود را از سال ۱۳۹۲ آغاز نمود. عمده فعالیت های شرکت در سال های اولیه را حوزه های برق شامل روشنایی ، ابزار دقیق ، دوربین های مدار بسته ، فیبر نوری ، پمپ ها ، ترانسفورماتور ها و ... تشکیل می دادند. با گسترش فعالیت های این شرکت ، حوزه های مکانیک ، سیویل ، پایپینگ ، سازه و معماری و ... به حوزه فعالیت های مبین صنعت اضافه گردید. در زیر برخی از پروژه های اصلی شرکت مبین صنعت راستین در حوزه پیمانکاری آورده شده است و در ادامه به حوزه هیت تریسینگ و عایق کاری به صورت مجزا می پردازیم.

پروژه طراحی، تامین و اجرای رینگ آتشنشانی
کارخانه فرمولیبدن خاتون آباد

- * طراحی و نوسازی کارخانه کابل سازی افق البرز (قزوین)
- * طراحی، نظارت بر طرح و نصب تجهیزات کارخانه کابلسازی افق البرز افغان (هرات)
- * نصب کلیه تجهیزات برق و روشنایی کارخانه زاگرس مس سازان (ساوه)
- * نصب کلیه تجهیزات برق ، مکانیک و ماشین آلات کارخانه نیکل مجتمع مس سرچشمه
- * طراحی ، تامین و نصب رینگ آتشنشانی کارخانه مولیبدن خاتون آباد
- * طراحی ، تامین ، ساخت و برق رسانی ۸۰ عدد تابلو و سوکت باکس اورهال کارخانه ذوب خاتون آباد

پروژه طراحی و ساخت ساختمان ایکس ری - کارخانه تغلیظ سرچشمه

شایان ذکر است موارد یاد شده تنها بخشی از پروژه های شرکت مبین صنعت در حوزه پیمانکاری می باشد (لیست کامل پروژه های این شرکت که نزدیک به ۹۰ پروژه تا پایان سال ۱۴۰۱ می باشد، در رزومه و وبسایت شرکت قابل مشاهده است).

کارفرمایان

در طی یک دهه فعالیت شرکت مبین صنعت راستین در حوزه های صنعتی گوناگون، این شرکت توانسته است با مجموعه های صنعتی مختلف همکاری داشته و توانسته است بنابر نوع پروژه رضایت کارفرمایان خود را جلب کند، در زیر نام برخی از این شرکت ها بیان شده است :



پروژه طراحی، تامین و اجرای رینگ آتشنشانی - کارخانه فرمولیبدن خاتون آباد

- * شرکت ملی صنایع مس ایران
- * شرکت تناوب
- * شرکت کانی مس
- * شرکت رامپکو
- * شرکت فن آوران پارسین
- * شرکت نیپک
- * سرمایه گذاری مس سرچشمه
- * شرکت شیمبار
- * شرکت بابک مس ایرانیان
- * گروه فاتح
- * پتروشیمی خوزستان



پروژه هیت تریسینگ و عایقکاری - کارخانه ذوب مجتمع مس خاتون آباد

رتبه پیمانکاری سازمان برنامه و بودجه (گرید)

- * تاسیسات و تجهیزات صنعت
- * ابنیه (در حال صدور)

هیت تریسینگ

برخی از کاربرد های سیستم هیت تریسینگ به قرار ذیل می باشد:

- * ممانعت از یخ زدگی لوله ها
- * جلوگیری از ژله ای یا جامد شدن سیال ها
- * نگهداری ویسکوزیته در حدی خاص
- * جلوگیری از تشکیل رطوبت
- * استریل کردن لوله ها و فرایندها
- * جلوگیری از یخ زدگی در ایستگاه تقلیل فشار گاز

به فرآیند گرم شدن لوله ها توسط کابل های حرارتی (Heat Treacing System) ، فرآیند الکتریکال هیت تریسینگ و یا به اختصار هیت تریس Heat Trace می گویند.

هنگامی که در یک فرآیند صنعتی (و یا مسکونی) لازم باشد ، به منظور جلوگیری از یخ زدگی و یا کاهش دما در خط هایی مشخص، دمای فرآیند در حدی خاص نگه داشته شود. از سیستم های هیت تریسینگ استفاده می شود.

سیستم هیت تریسینگ به وسیله کابل های حرارتی دمای لوله ها، تانک ها، کف منازل، رمپ پارکینگ ها و سایر ادوات بکار رفته در خطوط انتقال سیال و ساختمان های مسکونی / اداری را بر روی دمایی مشخص نگه داری می کنند.



هیت تریسینگ و عایقکاری



اقلام هیت تریسینگ - T CONNECTION



اقلام هیت تریسینگ - JUNCTION BOX

پروژه طراحی، تامین و اجرای هیت تریسینگ و عایقکاری - کارخانه بایواتانول کرمانشاه

اجرای هیت تریس و عایقکاری

نصب سیستم هیت تریس و عایقکاری آن یک فرآیند تخصصی بوده که نسبت به کابل کشی قدرت و یا عایقکاری های معمول دارای ملاحظات خاص می باشد، شرکت مبین صنعت راستین با داشتن تیم تخصصی نصب و راه اندازی سیستم های هیت تریس و عایقکاری خطوط تاکنون توانسته است پروژه های زیادی در این زمینه را به انجام رساند. در ادامه به برخی از این پروژه ها خواهیم پرداخت.

طراحی و تامین هیت تریسینگ

طراحی سیستم هیت تریس توسط تیم تخصصی شرکت مبین صنعت با تولید مدارک مهندسی گوناگون انجام می پذیرد. واردات تجهیزات هیت تریس نظیر کابل (خود تنظیم توان ثابت)، جانکشن باکس، ترموستات و ... به صورت مستقیم توسط شرکت مبین صنعت راستین از برترین برند های آمریکایی و اروپایی انجام می پذیرد.

برخی از پروژه های هیت تریس و عایقکاری

- * کارخانه زاگرس مس
- * پالایشگاه البراهین عراق
- * کارخانه مجتمع مس خاتون آباد (نواحی اسید و ذوب)
- * کارخانه اسید مجتمع مس سرچشمه (اسید، ذوب و بارگیری)
- * ایستگاه های خط آب شیرین کن خلیج فارس
- * کارخانه پارس توسعه فاتح (گروه فاتح)
- * ساختمان هزاره سوم بانک پاسارگاد
- * کارخانه بایواتانول کرمانشاه
- * گروه تولیدی ساوانا
- * کارخانه مس درآلو



پروژه طراحی، تامین و اجرای هیت تریسینگ مخازن کارخانه پارس توسعه فاتح



حوزه های ساخت و تولید

باسبارهای مسی

مس یکی از اصلی ترین هادی های الکتریکی می باشد. قطعات مسی شامل انواع مختلفی بوده که وظیفه انتقال جریان برق را بر عهده دارند.

عمده محصولات مسی تولید شده در شرکت مبین صنعت راستین شامل، باس بارهای تابلویی، باس بارهای جریان بالا (برای عبور جریان چند ده کیلو آمپر)، باس بارهای مثلثی، آپرون های مسی، باس بارهای میانی، انواع قطعات مسی خاص و ... می باشد.



طراحی و ساخت باسبار میانی - کارخانه لیچینگ گودکلواری

ساخت کپینگ برد پلی آمید با الیاف شیشه - کارخانه مس سرچشمه

کپینگ بردهای پلی آمید

انتخاب یک کپینگ برد مناسب می تواند نقش مؤثری در بازدهی، هزینه کلی پروژه و هزینه تعمیرات دوره ای ایفا نماید. شرکت مبین صنعت راستین کپینگ بوردهای پلی آمید با الیاف شیشه به همراه لاینرهای متناسب در پروسه لیچینگ یا ریفاینینگ مس تولید مینماید. این کپینگ برد ها یک نشیمنگاه دائمی عایق برای قرار گیری کاتد ها و آندها میباشند.



طراحی و ساخت باسبار میانی - خدمات بازرگانی مجتمع مس سرچشمه



کاورشیلدهای ضد اسید

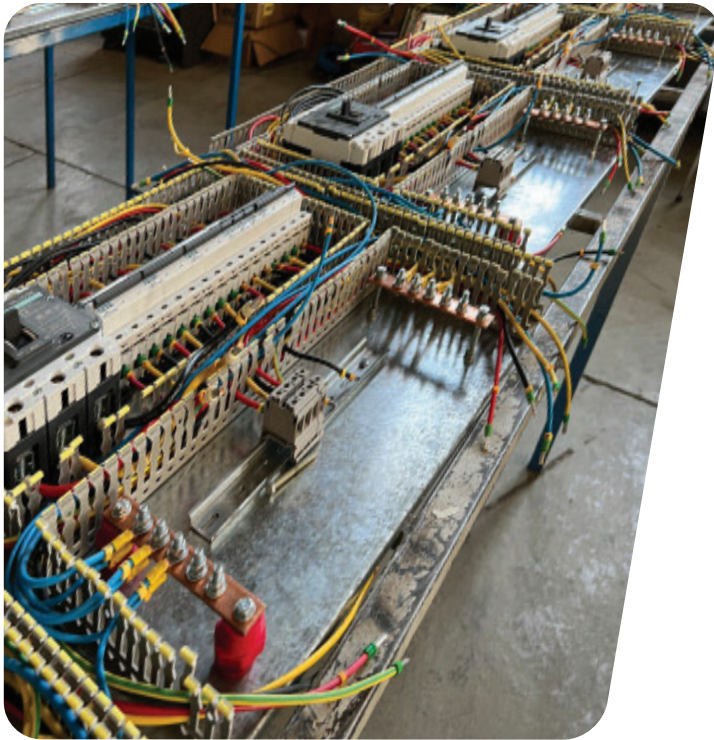
برای حفاظت از نواحی اتصال لوله ها در برابر نشتی و پاشش سیال در اثر شرایط خاص، در از کاورشیلد برای پوشاندن دور فلنج ها استفاده می شود. شرکت مبین صنعت راستین توانسته است طیف متنوعی از این محصول را برای فضاهای باز و بسته و همچنین متناسب با خوردگی و دمای مایع موردنظر، تولید و رضایت کارفرمایان خود را جلب نماید.



پروژه طراحی و دوخت کاور فلنجهای ضد اسید از جنس PP
کارخانه اسید سرچشمه

تابلو برق و سلول PLC

ساخت و تولید انواع تابلوها و جانکشن باکس‌های صنعتی لز دیگر حوزه‌های ساخت شرکت مبین صنعت راستین میباشد. کلیه تابلوها بر اساس مدارک مهندسی تایید شده از سوی کارفرما و بر طبق محاسبات نرم افزاری و استانداردهای ملی ساخت تابلو انجام میپذیرد.



ساخت و نصب تابلو برق‌های اورهال- مجتمع مس خاتون آباد

قطعات مسی

طراحی و ساخت باس بارهای مسی جریان بالا

فعالیت مجموعه مبین صنعت راستین در حوزه مقاطع مسی تنها در بخش ساخت نبوده و طراحی و نصب باس بارهای بسیاری از پلنت های صنعتی کشور نیز در زمره فعالیت های انجام گرفته در این مجموعه می باشد. کلیه باس بارهای این مجموعه پس از طراحی کامل و در نظر گرفتن کلیه ضرایب و ملاحظات مهندسی وارد فاز ساخت می شوند.

شرکت مبین صنعت راستین با دارا بودن دستگاه های پانچ، خم، گیوتین، انواع اره و ... کلیه مقاطع مذکور را تولید و پس از شماره گذاری کامل مطابق با نقشه ها و سرهم کردن باس بارها قبل از مونتاژ کامل، قطعات مذکور را ارسال می نماید.

از آنجایی که دقت طراحی در این مجموعه در بالاترین میزان خود می باشد، کلیه طرح ها با نقشه برداری کامل و چندین باره از پلنت ها (قبل از طراحی و ساخت) آماده می شوند. از این رو در هنگام نصب، باس بارها با کمترین میزان خطا و در کمترین زمان ممکن در محل خود نصب و مورد بهره برداری قرار می گیرند.

برخی از پروژه های انجام گرفته توسط شرکت مبین صنعت راستین در حوزه باس بارهای جریان بالا به قرار ذیل می باشند :

- * طراحی و ساخت باس بارهای کارخانه لیچینگ سونگون (مس آذربایجان)
- * طراحی و ساخت باس بارهای شرکت گود کلواری
- * طراحی و ساخت باس بارهای شرکت زرمش
- * طراحی و ساخت باس بارهای شرکت مس طارم
- * تامین، اسمبل و نصب باس بارهای بایولیچینگ بابک مس ایرانیان (نماینده رسمی G CORNER انگلستان در ایران)

شایان ذکر است پروژه های این شرکت در این حوزه شامل موارد بسیاری بوده که شرح تمامی آن ها در این مقاله نمی گنجد.



طراحی و ساخت مقاطع مسی خاص

مبین صنعت راستین علاوه بر ساخت باس بارهای مسی، با دارا بودن قالب های خاص و متنوع، ساخت انواع قطعات مسی خاص، باس بارهای میانی، مقاطع مثلثی، مقاطع مسی دو سر هلالی و ... را در زمره تولیدات خود جای داده است.



ساخت باسبار میانی مثلثی - لیچینگ مس سونگون



ساخت باسبار - کارخانه لیچینگ سونگون

نصب باس بارهای مسی

مبین صنعت راستین پس از طراحی و ساخت قطعات مسی، در صورت نیاز کارفرما نصب و راه اندازی باس بارهای مسی و اتصال آن ها به ترانسفور ، رکتیفایر ، ورودی آپرون ها و ... را برای کلیه مشتریان خود انجام می دهد. کلیه خدمات شرکت مبین صنعت راستین دارای بالاترین گارانتی کیفیت و خدمات پس از فروش می باشد.

قطعات پلاستیکی و پلیمری

طراحی و ساخت قطعات پلاستیکی و پلیمری

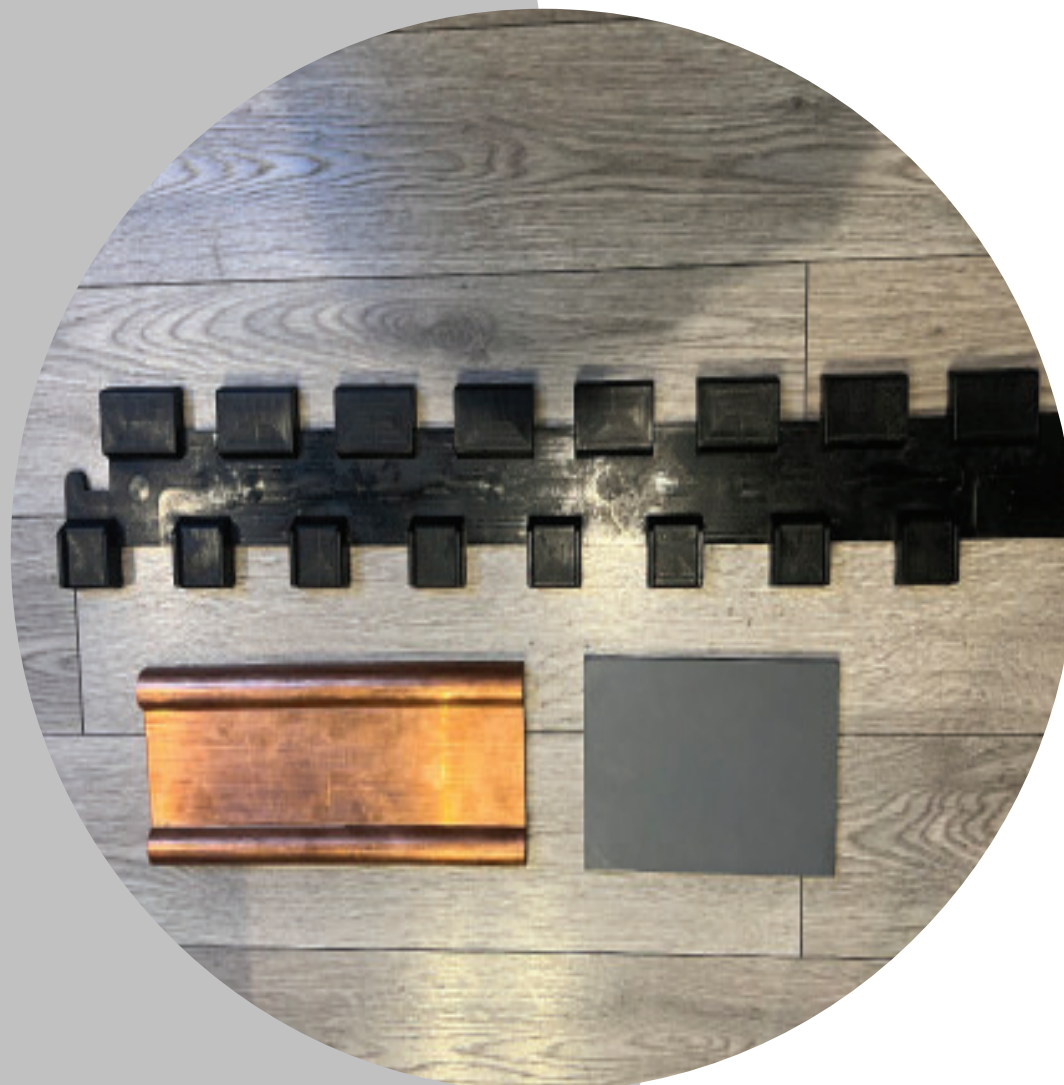
شرکت مبین صنعت راستین در راستای توسعه و افزایش سید محصولات خود در صنایع گوناگون، ساخت و تولید انواع قطعات پلاستیکی و پلیمری را آغاز نمود که می‌توان به موارد زیر اشاره کرد :

- * کپینگ برد های ابتدایی ، میانی و انتهایی از جنس پلی آمید ۶,۶ با الیاف شیشه
- * لاینر های ضد سایش از جنس PE
- * کاور فلنج از جنس PP و PTFE
- * نشیمنگاه های پلیمری از جنس PE
- * انواع قطعات و سرند های پلی آمید
- * و بسیاری قطعات پلاستیکی دیگر

قطعات طراحی و تولید شده توسط این شرکت در حوزه پلاستیک و پلیمر مانند سایر حوزه های کاری این مجموعه دارای دقت طراحی و ظرافت ساخت بالایی می‌باشند. این موضوع توانسته است تاکنون رضایت بالای کارفرمایان محترم از تولیدات این شرکت را به ارمغان آورد.

برخی از مشتریان این قطعات :

- * شرکت ملی صنایع مس ایران (خدمات بازرگانی)
- * شرکت تلاشگران مس نوید
- * و بسیاری دیگر از شرکت های صنعتی کشور



ساخت کپینگ برد، لاینر و باسیار - مجتمع مس سرچشمه

دامنه فعالیت های پلاستیکی

محصولات این مجموعه از طیف وسیعی از مواد پلاستیکی از جمله PE ، PVC ، PP و ... را شامل می شود. قطعات مذکور به دو صورت ماشین کاری و اکسترودی تولید و در صنایع گوناگون مورد بهره برداری قرار می گیرد.



ساخت کپینگ برد - مجتمع مس سرچشمه



ساخت کپینگ برد پلی آمید - مجتمع مس سرچشمه

ویژگی های کپینگ برد شرکت مبین صنعت راستین

- * مقاومت مکانیکی بالا و در نتیجه افزایش طول عمر کپینگ برد های ساخته شده در برابر فشار ناشی از وزن دسته های کاتد و آند
- * سطح کپینگ بوردهای ساخته شده در شرکت مبین صنعت راستین کاملا صاف و یکنواخت بوده و دارای کمترین میزان انحنا نسبت به سطح افقی می باشند.
- * در ساخت کلیه کپینگ بوردهای شرکت مبین صنعت راستین از بهترین مواد اولیه از جمله پلی آمید با الیاف شیشه ، PP و ... استفاده می گردد.
- * کمترین زمان قالبسازی و تولید برای کپینگ برد های دارای شکل و قالب سفارشی

تابلو برق

مبین صنعت راستین در راستای گسترش توانایی‌های پیمانکاری خود علاوه بر طراحی و مهندسی انواع سیستم‌های الکتریکی، ساخت و مونتاژ تابلو برق‌های این سیستم‌ها را در دامنه فعالیت‌های خود اضافه نموده است.

تابلوهای ساخته شده در کارگاه ساخت این شرکت طیف وسیعی از تابلوهای برق روشنایی، موتوری، هیت تریسینگ، تابلوهای کنترلی و انواع جانکشن باکس‌ها و ... را در بر می‌گیرد.

حوزه تولید تابلو برق به دو بخش مهندسی و ساخت تفکیک می‌شود که در ادامه به هر یک می‌پردازیم:

مهندسی

کلید تابلوهای این شرکت در ابتدا متناسب با نیاز پروژه در قالب نرم افزارهای Eplan , Autocad به طور کامل طراحی و مهندسی شده و به تایید کارفرما و دستگاه نظارت رسیده و سپس وارد فاز تولید می‌شود. همچنین پس از اتمام کار تولید، در صورت نیاز، از تابلوها نقشه Asbuilt تهیه می‌گردد.



ساخت تابلو برق پروژه هیت تریسینگ
مجتمع مس خاتون آباد



ساخت جانکشن باکس - بابک مس ایرانیان



پروژه اورهال - مجتمع مس خاتون آباد



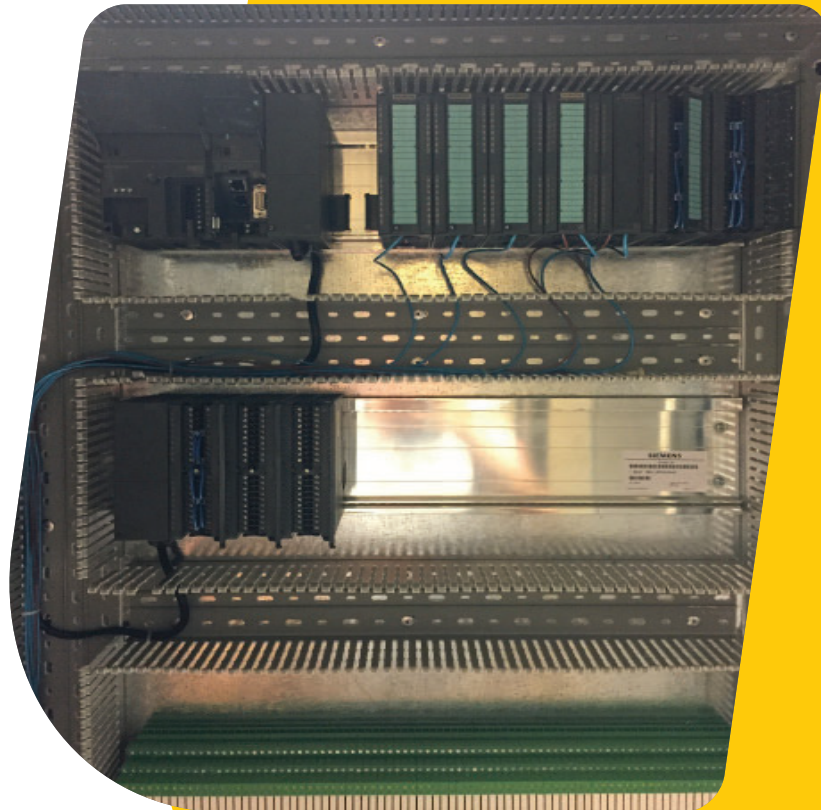
سلول‌های PLC - تابلوهای لیچینگ مس طارم

ساخت و بهره‌برداری

پس از تایید طراحی، ساخت تابلوها در الویت قرار میگیرد. کلیه تابلوها پیش از ارسال و در طی مراحل ساخت قابل بازدید و تست از سوی کارفرما میباشند، در هنگام تحویل، تست تابلو بسته به عملکرد (برقی، موتوری، هیت تریسینگ و ...) از سوی این شرکت در حضور بازرسین محترم کارفرما و مشاور انجام خواهد شد.



ساخت تابلوی برق فلوتیشین سل - لیچینگ مس سونگون

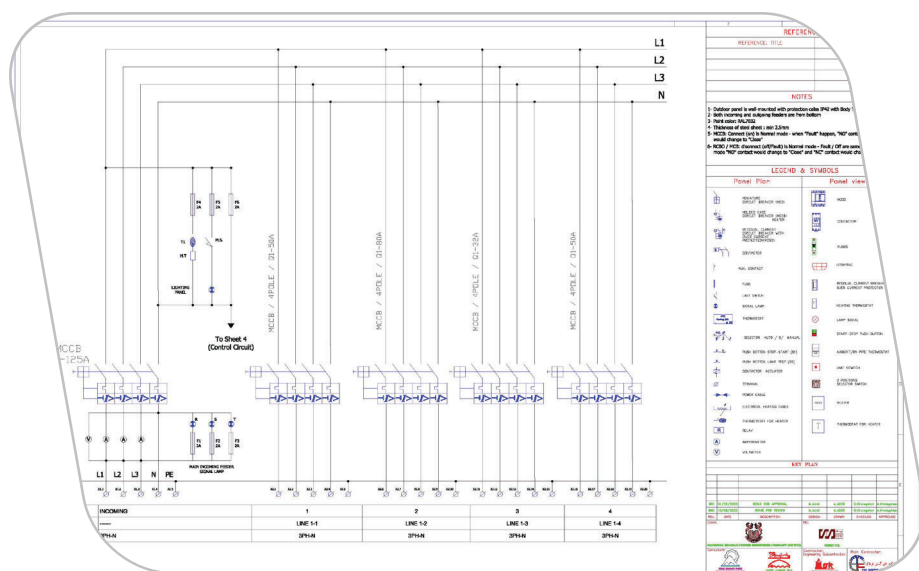


ساخت تابلو برق - کارخانه مس طارم

در زیر به بخشی از پروژه‌های شرکت مبین صنعت راستین در زمینه ساخت و مونتاژ تابلوهای برق اشاره شده است:

- * ساخت جانکشن باکس‌های موتوری شرکت بابک مس ایرانیان (جنس اسنلس استیل)
- * ساخت و تعمیر سوکت باکس‌های کارخانه ذوب مس مجتمع خاتون آباد
- * ساخت کلیه تابلوهای هیت تریسینگ تمامی پروژه‌های هیت تریس این شرکت
- * ساخت تابلوهای PLC شرکت مس طارم

مهندسی

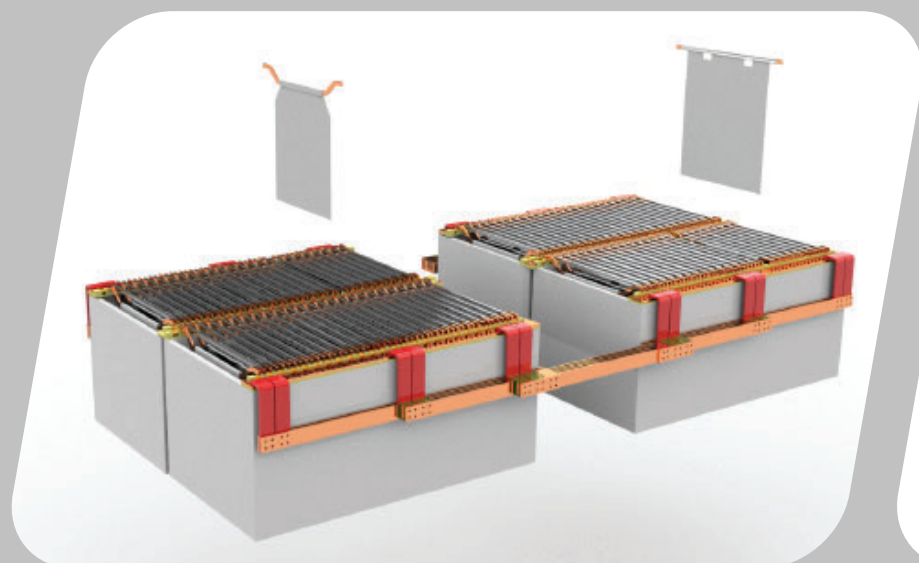


نقشه دو بعدی تابلو برق

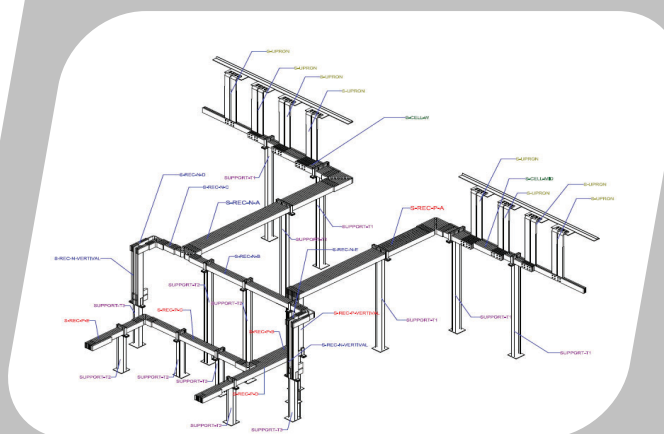
شرکت مبین صنعت راستین با بهره گیری بیش از ۵۰ نفر نیرو متخصص و صاحب تجربه کارشناس و تکنسین در حوزه های معماری، سیویل و سازه، برق، ابزار دقیق، مکانیک، پایپینگ، متالورژی و کامپیوتر بسته به نوع پروژه به مقاصد و اهداف کیفی خود نائل گردیده و آمادگی خود برای شرکت در تمامی پروژه های صنعتی و عمرانی را اعلام می دارد.

از جمله مدارکی که این شرکت بسته به نیاز پروژه تهیه میکند موارد زیر را نام برد:

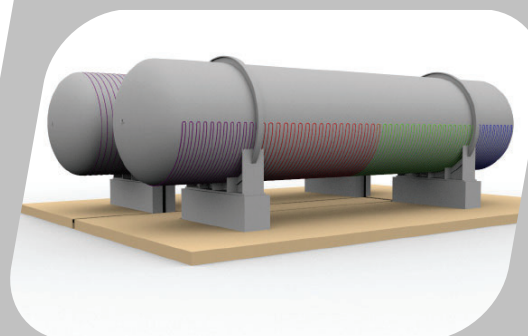
- * تمامی مدارک و نقشه های دو بعدی پروژه در نرم افزار Autocad
- * مدارک و نقشه های سه بعدی پروژه در نرم افزارهای Solidworks, Rhino, Navis ...
- * طراحی سیستم های روشنایی در نرم افزار Dilux evo
- * مدارک کنترل پروژه در نرم افزار Ms Project



مدلسازی پروژه طراحی و ساخت باسبارهای لیچینگ گود کلواری



طراحی پروژه طراحی و ساخت باسبارهای لیچینگ مس سونگون



مدلسازی پروژه هیت تریسینگ مخازن اسید

دستگاه ها و ماشین آلات



پروژه واردات و نصب باسبارهای لیچینگ بابک مس ایران

- دریل رادیال ۱۶۰
- اکسترود پلاستیک
- تزریق پلاستیک
- خم کن، پانچ و گیوتین شمش مس
- اره نواری
- انواع دستگاه های جوش TIG
- انواع دستگاه های جوش MIG
- جرثقیل سقفی
- کمپرسور هوای ۱۶ بار دیزلی
- و بسیاری از دستگاه های کوچک دیگر

تاریخچه شرکت مبین صنعت راستین

شرکت مبین صنعت راستین در سال ۱۳۹۰ در تهران به ثبت رسید. این مجموعه در ابتدا پروژه های خود را به صورت پیمانکاری در حوزه تاسیسات برقی آغاز نمود. با گذشت زمان و افزایش توانایی های مجموعه، سایر حوزه های پیمانکاری، ساخت و تامین قطعات به بخش های کاری این مجموعه افزوده شد.

در حال حاضر مبین صنعت راستین به عنوان یک شرکت فعال حوزه های پیمانکاری سازه، معماری، پایپینگ، برق، ابزار دقیق و در سطح کشور مطرح می باشد.

توانایی های طراحی، تامین و ساخت قطعات گوناگون در کنار حوزه های پیمانکاری، این مجموعه را به یکی از شرکت های مطرح در حوزه های ساخت انواع قطعات مسی، پلاستیکی، پلیمری و انواع سازه ها و ماشین آلات صنعتی خاص، تبدیل نموده است.



گواهی ها و نمایندگی ها



گواهی صلاحیت پیمانکاری



گواهی صلاحیت ایمنی



عضویت اتاق بازرگانی



کابلسازی افق البرز
ایران



G-corner
انگلستان



Limpact
کانادا



MSS India
هند

شرکت‌های همکار

در زمینه ساخت قطعات پلاستیکی و پلیمری



شرکت صنایع شیمیایی و معدنی شیمی سیلیکات رفسنجان

آدرس: رفسنجان ، کیلومتر ۲۰ جاده کرمان ، منطقه ویژه اقتصادی ،
پلاک ۱۵۴
کدپستی : ۷۷۳۳۳۴۶۶۷۱
شماره تماس: ۰۳۴-۳۴۲۰۸۱۰۲
ایمیل: info@shimisilicat.com

در زمینه ساخت قطعات و ماشین آلات خاص



شرکت مبین ساخت ایده اندیش

آدرس: کرمان، شهرک صنعتی شماره ۲ (خضراء)، انتهای کوچه
داوودی ۹
کدپستی کارگاه: ۷۶۱۷۱۹۹۸۹۰
شماره تماس کارگاه: ۰۳۴-۳۳۳۸۶۵۱۸
ایمیل: info@mobinsakht.com

ردیف

شرح پروژه

کارفرما

محل پروژه

زمان پروژه

۱	اجرای کامل پروژه نوسازی سالن تولید کارخانه شامل سیستم الکتريکال، پایپینگ، ایستگاه های گاز و هوا، بلور های هوای کوره ، بویلرها، تابلو برق ها، کمپرسورهای هوای فشرده ، هیت تريسينگ و ...	کارخانه کابل سازی افق البرز	شهرک لیا، استان قزوین	۱۳۹۲-۱۳۹۳
۲	تامین و اجرای تمامی کارهای برقی، ابزار دقیق، ارتینگ، دوربين مدار بسته، شبکه فیبر نوری، هیت تريسينگ، فایرفایتینگ و مکانیکال و ...	کارخانه زاگرس مس (لیچینگ هزار تنی)	ساوه، استان مرکزی	۱۳۹۳-۱۳۹۴
۳	طراحی، اجرا و نوسازی سیستم تاسیسات الکتريکی و دوربين مدار بسته	چندین مجتمع مسکونی - هتل لاله	تهران، استان تهران	۱۳۹۴-۱۳۹۶
۴	طراحی، نصب و راه اندازی سنترال هیتینگ (شامل دیگ های آب گرم، دیگ های بخار، دیریتور، کوره هوای گرم و ...) ، تابلوهای PLC و سیستم مانیتورینگ، برقی، ابزار دقیق و ارتینگ	کارخانه مس طارم (لیچینگ ده هزار تنی)	طارم، استان زنجان	۱۳۹۵
۵	تامین و نصب DC باسبارها، لوله ها، شیرآلات و پمپها، ساخت LCB و برانامه نویسی رباتها در ماشین CSM	شرکت بابک مس ایرانیان (باولیچینگ پنجاه هزار تنی)	شهر بابک، استان کرمان	۱۳۹۵-۱۳۹۶
۶	ساخت، نصب و اجرا، تست، پیش راه اندازی و راه اندازی کامل اقلام و تجهیزات مکانیکال، پایپینگ، برق و ابزار دقیق و ارتینگ واحدهای فرآیندی و غیر فرآیندی (واحدهای مس، APU، DCU، و نیکل)	شرکت کانی مس - پروژه نیکل - کارخانه مس سرچشمه	سرچشمه، استان کرمان	۱۳۹۶-۱۳۹۹
۷	طراحی، تامین، ساخت و نصب سازه فلزی پشت آسیاب های سگ میل تغلیظ کارخانه مس میدوک	کارخانه مس میدوک (شرکت ملی صنایع مس ایران)	شهر بابک، استان کرمان	۱۳۹۶
۸	اصلاح، نصب و راه اندازی تجهیزات کارگاه آماده سازی نمونه های اکتشافات - کارگاه سرچشمه	شرکت ملی صنایع مس ایران	سرچشمه، استان کرمان	۱۳۹۶
۹	تامین ده هزار عدد کاتد استنلس استیل شرکت LIMPACT کانادا به همراه نصب و راه اندازی ویراتور BIN های سیلیس و آهک کارخانه ذوب سرچشمه	شرکت ملی صنایع مس ایران	سرچشمه، استان کرمان	۱۳۹۶



پروژه نصب سینی لدر- کارخانه اسید سرچشمه

برخی از پروژه‌های مبین صنعت راستین

ردیف	شرح پروژه	کارفرما	محل پروژه	زمان پروژه	ردیف	شرح پروژه	کارفرما	محل پروژه	زمان پروژه
۱۰	طراحی و تامین و اجرای سیستم هیت ترسیسینگ و عایق کاری و کلدینگ تمامی خطوط نواحی اسید، ذوب، بارگیری، کولینگ تاور، کوره به همراه نصب و اجرای سینی کابل‌ها و لدرها	شرکت های رامپکو و فن آوران پارسیان - کارخانه مس سرچشمه و کارخانه مس خاتون آباد	سرچشمه، استان کرمان	۱۳۹۷-۱۴۰۰	۱۹	تامین تجهیزات سیستم ارتینگ و ابزار دقیق و کابل های MV و LV	شرکت مشیران (پیمانکار کارخانه گلگهر سیرجان)	سیرجان، استان کرمان	۱۴۰۰
۱۱	تامین کابل های برقی LV و MV ، قدرت و ابزار دقیق	پیمانکار کارخانه صابون - فولاد دامغان - کاوندنهران زمین	همدان - دامغان - کرمان	۱۳۹۷-۱۳۹۸	۲۰	اصلاح پمپ خانه و طراحی، تامین و اجرا شبکه رینگ و تجهیزات آتشنشانی کارخانه فرمولیبدن خاتون	شرکت ملی صنایع مس ایران	خاتون آباد، استان کرمان	۱۴۰۱
۱۲	طراحی و تامین کاور شیلد (فلنج شیلد) های ضد اسید از جنس PP	مشارکت شرکت های رامپکو و فن آوران پارسیان - کارخانه جدید اسید سرچشمه	سرچشمه، استان کرمان	۱۳۹۷	۲۱	طراحی، تامین و نصب سیستم هیت ترسیسینگ به همراه عایقکاری و کلدینگ لوله ها و مخازن پروژه آب شیرین کن خلیج فارس	شیمبار (پیمانکار پروژه آب شیرین کن خلیج فارس)	سیرجان، سرچشمه، استان کرمان	۱۴۰۱
۱۳	طراحی، تامین و اجرای سالن دستگاه X-Ray به همراه تمامی کارهای برقی، مکانیکی و راه اندازی دستگاه	شرکت ملی صنایع مس ایران	سرچشمه، استان کرمان	۱۳۹۷-۱۳۹۸	۲۲	تهیه و نصب تابلو های اورهال و تامین تغذیه آنها و تعمیر تابلوهای موجود در سالن ذوب کارخانه ذوب مس خاتون آباد	ملی صنایع مس ایران	خاتون آباد، استان کرمان	۱۴۰۱
۱۴	ساخت، سندبلاست، رنگ آمیزی و حمل سازه کولینگ تاورهای کارخانه ذوب مس خاتون آباد	شرکت کانی مس (شرکت ملی صنایع مس ایران)	شهرابک، استان کرمان	۱۳۹۹	۲۳	پروژه هزاره سوم بانک پاسارگاد (تامین و اجرای سیستم هیترسیسینگ و عایقکاری لوله های گازوفیل)	بانک پاسارگاد	تهران، استان تهران	۱۴۰۱
۱۵	مشارکت در طراحی، تامین و نصب سیستم الکتریکیال هیت ترسیسینگ (کابل MI معدنی جهت حفظ گرمای لوله ها در حدود ۱۵۰ تا ۴۰۰ درجه سانتی گراد)	شرکت البراهین (پالایشگاه)	اربیل، عراق	۱۴۰۰	۲۴	تامین کابل هیت ترسیسینگ سری High Temperature	پتروشیمی خوزستان (منطقه ویژه ماهشهر)	ماهشهر، استان خوزستان	۱۴۰۱
۱۶	تامین و ساخت filter Cage پروژه کارخانه ذوب پروژه لیچینگ خاک های اکسیدی	شرکت کانی مس (پیمانکار ، شرکت ملی صنایع مس ایران)	ورزقان، آذربایجان شرقی	۱۴۰۰	۲۵	عملیات خاکی و لوله کشی معارضات آب و فاضلاب مجتمع مس سرچشمه	شرکت نیپک	سرچشمه، استان کرمان	۱۴۰۱
۱۷	طراحی، تامین و نصب سیستم الکتریکیال هیت ترسیسینگ مخزان به همراه عایقکاری و کلدینگ	شرکت پارس توسعه فاتح (گروه فاتح)	شیراز، استان فارس	۱۳۹۹	۲۶	عایق کاری خطوط ورودی و خروجی کارخانه آب دمین مجتمع ذوب سرچشمه	شرکت نیپک	سرچشمه، استان کرمان	۱۴۰۱
۱۸	طراحی، تامین و اجرای هیت ترسیسینگ ۴ تونل انجماد، خط مرغداری و کشتارگاه - به همراه ساخت تابلو ها و راه اندازی گرمایش از کف الکتریکی به وسیله کابل های حرارتی توان ثابت جهت جلوگیری از ترکیدن بتن)	گروه تولیدی ساوانا	بهشهر، استان مازندران	۱۴۰۰	۲۷	تهیه کابل‌های سیستم ارتینگ کارخانه فولاد مکران	کارخانه فولاد مکران	سیستان، بلوچستان، چابهار	۱۴۰۱
					۲۸	طراحی، تامین و اجرای سیستم هیت ترسیسینگ به همراه عایقکاری و کلدینگ کارخانه تولید بیواتانول سوختی و متعلقات کرمانشاه	شرکت مشیران	کرمانشاه، استان کرمانشاه	در دست اجرا
					۲۹	طراحی، تامین و نصب سیستم هیت ترسیسینگ به همراه عایقکاری و کلدینگ کارخانه مس دره آلو	موسسه ثارالله (پیمانکار سایت دره آلو ، شرکت ملی صنایع مس ایران)	دره آلو، استان کرمان	در دست اجرا

و بسیاری پروژه دیگر که شرح آن در این مقال نمی‌گنجد.

اعضای هیئت مدیره



بازدید از پروژه نصب باسبار-کارخانه بابک مس ایرانیان



مهندس سعید خالقیان

عضو هیئت مدیره

سوابق و توانمندی ها :

- * مدیر پروژه های شرکت مبین صنعت راستین از سال ۱۳۹۳ تاکنون
- * طراح نقشه های برق، ابزار دقیق، هیت ترسیسینگ و سایر نقشه های مرتبط
- * تهیه مدارک زمان بندی پروژه ها
- * مدیریت تامین تجهیزات و بخش بازرگانی شرکت مبین صنعت راستین
- * طراح سایت و مدیریت تبلیغات و بازاریابی شرکت مبین صنعت راستین



مهندس حمید خانلری

رئیس هیئت مدیره

سوابق و توانمندی ها :

- * تجربه بیش از ۲۵ سال فعالیت مستمر در صنعت مس ایران
- * مدیر عامل شرکت زاگرس مس سازان (کارخانه لیچینگ تولید مس) به مدت ۲ سال
- * معاون توسعه مجتمع مس سونگون، شرکت ملی صنایع مس ایران، به مدت ۲ سال (مس آذربایجان)
- * مدیر پروژه احداث پالایشگاه سونگون (شرکت ملی صنایع مس ایران) به مدت ۵ سال
- * رئیس کارخانه اسید مجتمع مس سرچشمه به مدت ۳ سال
- * رئیس نگهداری و تعمیرات کارخانه ذوب مجتمع مس سرچشمه به مدت ۲ سال
- * رئیس عملیات کارخانه ذوب مجتمع مس سرچشمه به مدت ۲ سال
- * کارشناس ارشد دفتر فنی کارخانه ذوب مجتمع مس سرچشمه به مدت ۱ سال
- * سرپرست تعمیرات نسوز کاری کارخانه ذوب مجتمع مس سرچشمه به مدت ۲ سال
- * سرپرست شیفت کارخانه ذوب مجتمع مس سرچشمه به مدت ۲ سال
- * سرپرست عملیات بویلر کارخانه ذوب مجتمع مس سرچشمه به مدت ۲ سال
- * کارشناس واحد متالورژی کارخانه ذوب مجتمع مس سرچشمه



مهندس علی خالقیان

عضو هیئت مدیره

مدیر عامل

سوابق و توانمندی ها :

- * تجربه بیش از ۲۰ سال فعالیت در واحد های برق و ابزار دقیق و ریاست واحد تعمیرات و نگهداری در امورهای تغلیظ، مهندسی و پالایشگاه و ریخته گری های مجتمع مس سرچشمه
- * مدیر مهندسی پروژه پالایشگاه مس سونگون در تیم مشاور و مدیر طرح به مدت ۵ سال
- * مشاور و مدیر پروژه های کابل سازی شرکت افق البرز در کشور افغانستان
- * مدیر پروژه اصلاحات و نصب ماشین کاتد استریپر CSM در پالایشگاه مجتمع مس سرچشمه از سوی مشاور و مدیر طرح
- * مدیر پروژه نوسازی و افزایش ظرفیت کوره و خط نورد مفتول ۸ میلی متری مس کارخانه افق البرز
- * مشاور ارشد فنی شرکت کابل سازی افق البرز به مدت ۵ سال
- * آشنایی با تکنولوژی EMEW شرکت الکترومتال استرالیا
- * گذراندن دوره های آموزشی در خصوص سیستم های تخصص برق و ابزار دقیق ، هیدرولیک ، پنوماتیک ، زبان انگلیسی ، انواع PLC ، مدیریت ، ایزو ، تضمین کیفیت و ...
- * بازدید از نمایندگان ها و کارخانه های متعدد سازنده ماشین آلات و تجهیزات صنعتی در خصوص صنعت مس، فلزات، کارخانه های کابل سازی و مفتول سازی در کشور های اروپایی و کشور چین
- * ارتباط کاری نزدیک با سازندگان تجهیزات و ماشین آلات فوق در کشور چین جهت تامین سریع اقلام مورد نیاز پروژه های صنعتی مرتبط



مبین صنعت راستین

آدرس: تهران، خیابان ولیعصر، پایین تر از بهشتی،

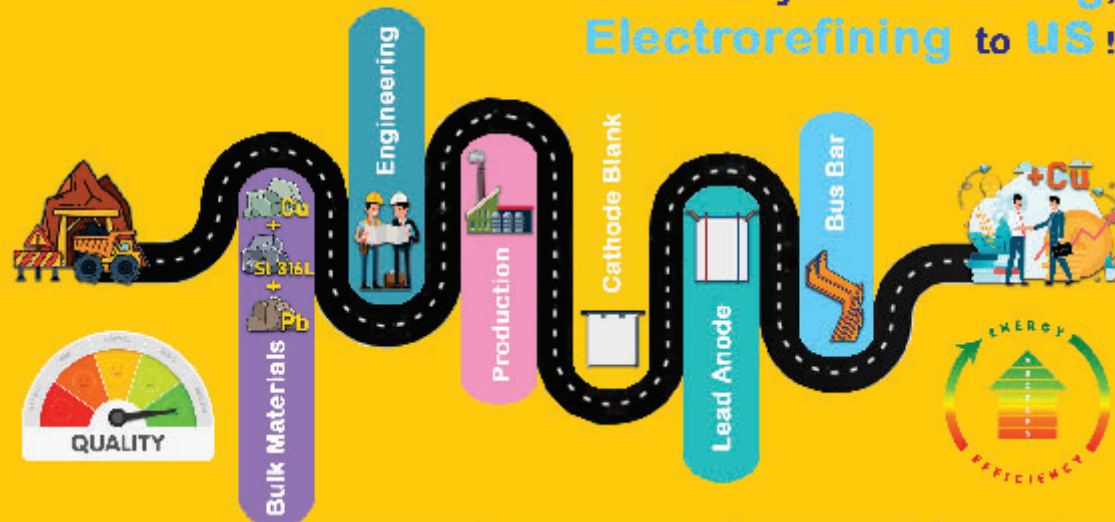
کوچه دلاویز پلاک ۲۹، واحد سوم.

کدپستی: ۱۵۹۵۷۷۵۳۱۵

شماره های تماس: ۸۸۱۰۶۶۹۷ - ۰۲۱

ایمیل: info@msrco.org

Leave all your **Leaching,**
Electrorefining to US!



Why should you
**sign a
contract
with us?**

Cathode Blank

- Efficient design
- Include edge strips
- Include project management and cathodes assembly drawings
- Include 1 year warranty
- Include quality control
- Include manuals in English

Lead Anode

- Efficient design
- Include project management and anodes assembly drawings
- Include 1 year warranty
- Include quality control
- Include manuals in English

Bus Bar

- Efficient design
- Include installation detail documents
- Easy installation
- Include spacers
- Include Nuts
- Our team can install it for you quickly

پا ما همراه باشید!

